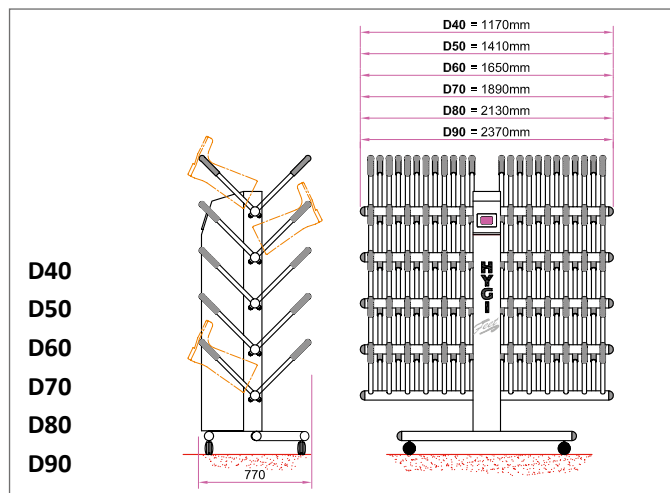
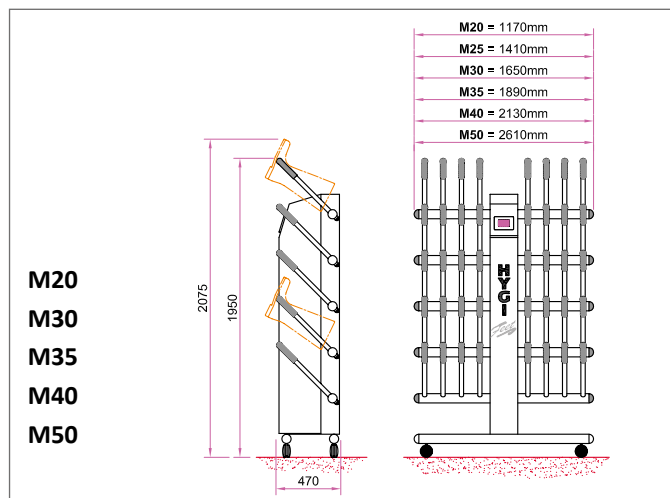


Trocknungs- und Desinfektionssystem für Stiefel und Schuhe - Modell HYGif feet M 5 - D90

Drying and Disinfection System for boots and shoes – model HYGif feet M 5 – D 90



HYGif feet D 60



- sichere Desinfektion durch Ozon**
kein Chemikalienverbrauch,
Abtötung der Keime beugt Krankheiten vor
Safe disinfection by ozone
No chemical usage,
Killing of bacteria prevents the spread of diseases
- modulare Bauweise**
Kombination von Stiefel- und Schuh Trocknung
mit Desinfektion möglich, Gerät zur einseitigen
und beidseitigen Beschickung,
Kapazität von 5 - 90 Paar, stationär,
fahrbar oder wandhängend (nur M-Modelle)
Modular construction
The combination of boot and shoe drying
with disinfection is possible,
Machine available as single or double sided,
Capacity range 5 - 90 pairs, stationary,
mobile or wall mounted (only M-Modell)
- kurze Trockenzeiten durch Warmluft**
warme, trockene Stiefel erhöhen das,
Wohlbefinden der Mitarbeiter, Ventilköpfe
ermöglichen gezielt dosierte Warmluftabgabe
Short drying time due to hot air
Warm, dry boots increase the employee's well-being,
Valve heads enable controlled hot air flow
- Gerät komplett aus Edelstahl rostfrei**
Gerät wird durch Mikroprozessor gesteuert,
Wochen-, Tage-, Stundenprogrammierung
mit digitaler Anzeige, Anschluß: 230 V, 50 Hz,
geringer Stromverbrauch: 1,3 kW,
Gerät ist steckerfertig
Equipment made completely out of Stainless Steel
electronic timer controled,
Weekly, daily and hourly programming -
with a digital display unit
Electrical supply: 230 V, 50 Hz
energy consumption: 1.3 kW
Equipment easy to install

Modell HYGIfeet M 5 - M 10 - M15 - D 20 - D30
model HYGIfeet M 5 - M 10 - M15 - D 20 - D30



• **kompakte Bauweise**

Anschluß: 230 V, 50 Hz

geringer Stromverbrauch: 1,1 kW

Zeitsteuerung mit Schaltuhr

Kapazität von 5 - 30 Paar

stationär, fahrbar oder wandhängend (nur M-Modelle)

Compact design

Electrical Supply: 230 V, 50 Hz

Low energy consumption: 1.1 kW

Time control with time switch

Capacity range 5 -30 pairs

stationary, mobile or wall mounted (only M-Modell)

Die Ventilköpfe geben nur bei aufgesteckten

Stiefeln das Warmluft-Ozongemisch frei. Durch die Konstruktion des Ventilkopfes erfolgt eine optimale Luftzirkulation - dies ermöglicht kurze Trockenzeiten

The valve heads only inject the hot air/ozone mixture,

if the boots are in position. Good valve head design ensures optimum air circulation - this results in short drying times.

