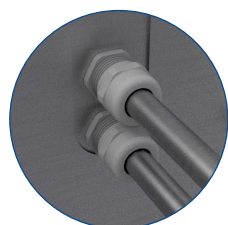
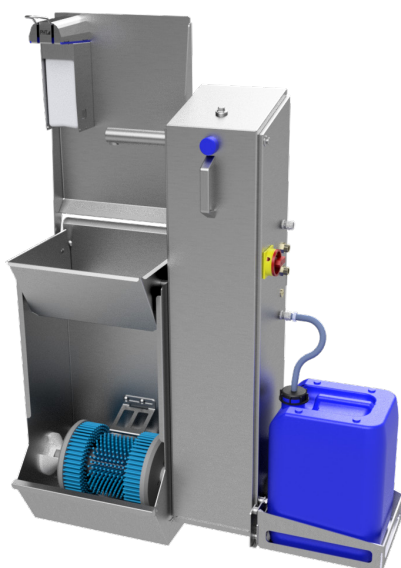


**verschleißarme  
Antriebswelle  
durch neuartige  
Sternaufnahme**



**2-Phasenreinigung  
(Wasser und Reinigungs-  
mittel getrennt)**



**automatische  
Hygienespülung,  
selbstjustierender Sensor**



**servicefreundliche  
Gehäusekonstruktion  
mit abnehmbarer  
Wartungshaube**



### SoleX Plus

Bezeichnung: PHT-Hygienestation SoleX Plus Typ 43200  
mit PHT-Spender Typ Liquid 1000, Ablaufposition links  
Artikelnummer: HI04-00420-LR3000

Abbildungen können abweichen.  
Technische Änderungen und Irrtümer vorbehalten.

### PHT-Hygienestation SoleX Plus InnovationX für Ihre Hygienesicherheit...

- kompakte Sohlen- und Seitenreinigungsanlage mit integrierter Handreinigungseinheit für gering frequentierte Bereiche in der Lebensmittelindustrie sowie für kleinere handwerkliche Betriebe und andere Branchen
- servicefreundliche Gehäusekonstruktion: großzügiger Zugang zur Anlagentechnik über abnehmbare Wartungshaube
- 2-Phasenreinigung:
  - Wasser und Reinigungsmittel separat über zwei Düsenstöcke
  - kein Rohrtrenner erforderlich
- verschleißarme Antriebswelle durch neuartige Sternaufnahme
- automatische Hygienespülung in sensorgesteuerter Handreinigungsarmatur
  - Intervallzeit einstellbar; 0-72 Std. (stufenweise in 12 Std. einstellbar), nur in Verbindung mit optionaler Fernbedienung
  - Werkseinstellung: 72 Std.
  - Spüldauer: 30 Sek.
- Betätigung der Sohlenreinigung über kapazitiven Sensor am Haltegriff für einen sicheren Stand des Nutzers

### Ausstattungsmerkmale:

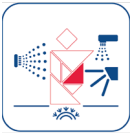
- zur Wandmontage, Ablauf links
- Bürste 270 mm Breite
- werkzeuglos herausnehmbare, hochqualitative Bürste, bestehend aus:
  - 2 Stk. Seitenreinigungsbürsten
  - 1 Stk. Sohlenbürste
- Unfallschutz: Schutzblech im hinteren Bereich der Sohlenbürste

### Technische Daten

Werkstoff	Edelstahl 1.4301
Außenmaße H x B x T (in mm)	1358 x 1027 x 385
Netzanschluss	400 V (3/N/PE); 50-60 Hz
Nennleistung	0,25 kW
Schutzart	IP 54

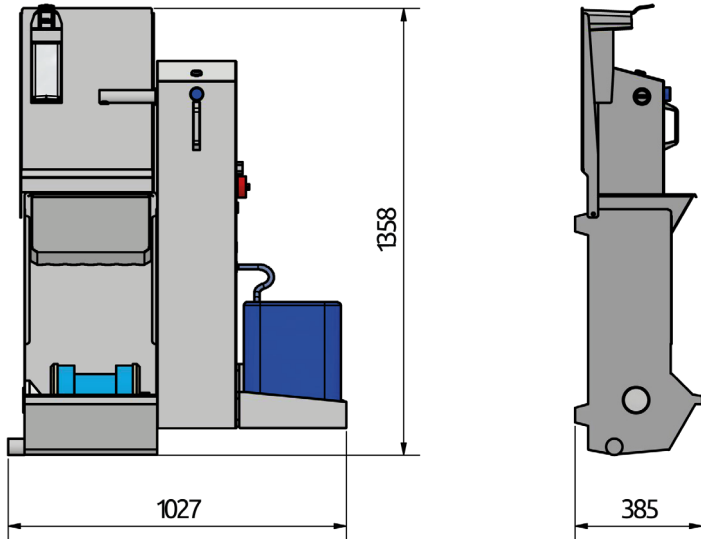
### Medienanschlüsse:

Wasseranschluss	Warmwasser max. +70 °C; 3-8 bar; ½" Option: Mischwasser max. +38 °C, Kaltwasser 3-8 bar; ½"
Maschinenablauf	DN 50



### Anschlusszeichnung | Typ 43200:

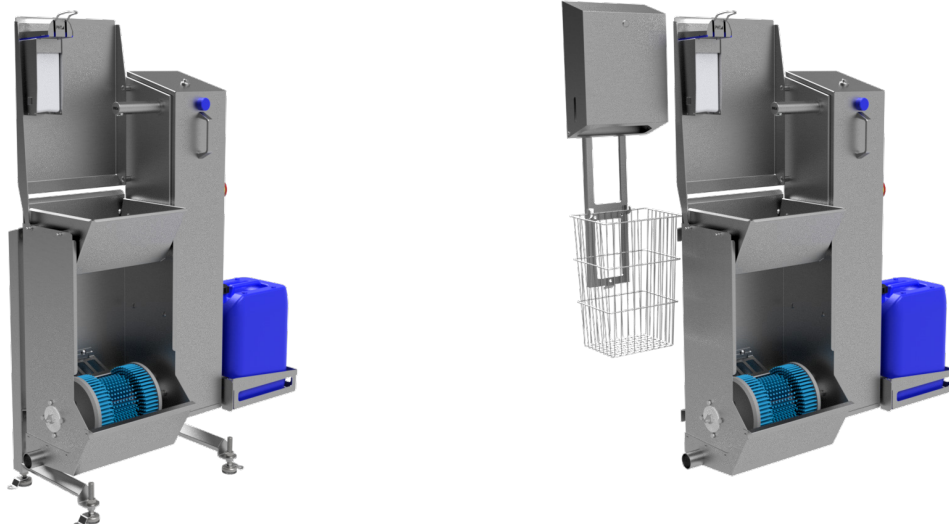
Maße in mm



### Optionen:

- Standfußgestell
- höhenverstellbare Sauglanze mit Kanisterleermeldung
- Abschließvorrichtung für Sauglanze
- Fernbedienung zur Steuerung des Intervalls der Hygienespülung
- PHT-Spender Typ Liquid 1000
- PHT-Spendereinheit - Typ Faltpapier
- Ablaufposition rechts

### Abbildungen - weitere Ausführungen:



Bezeichnung: PHT-Hygienestation SoleX Plus Typ 43200  
mit optionalem Standfußgestell  
Artikelnummern: HI04-00420-LR3000  
HI04-00010-000010 (Option)

Bezeichnung: PHT-Hygienestation SoleX Plus Typ 43200  
mit optionaler PHT-Spendereinheit – Typ Faltpapier  
(Wandmontage)  
Artikelnummern: HI04-00420-LR3000  
HI02-00022-000010 (Option)

Abbildungen können abweichen.  
Technische Änderungen und Irrtümer vorbehalten.

## SoleX Plus

**PHT Deutschland Süd**  
D- 83646 Bad Tölz  
+49 (0) 8041-799 24-0  
info.des@pht.group

**PHT Deutschland Nord**  
D- 59269 Beckum  
+49 (0) 25 21-82 39 78-0  
info.den@pht.group

**PHT Österreich**  
A- 6020 Innsbruck  
+43 (0) 512 319 502  
info.at@pht.group

**PHT Südafrika**  
Centurion 0157  
+27 (0) 861 777 993  
info.za@pht.group

**PHT Middle East**  
UAE- Dubai  
+971 (0) 58 279 22 27  
info.me@pht.group